

Projekt

z dnia 27 stycznia 2021 r.

Zatwierdzony przez

BURMISTRZ

Ryszard Szybajło

**UCHWAŁA NR XXII. .2021
RADY MIEJSKIEJ W CZŁUCHOWIE**

z dnia 8 lutego 2021 r.

w sprawie przystąpienia do sporządzenia miejscowego planu zagospodarowania przestrzennego dla terenu położonego przy ul. Rataja w Człuchowie.

Na podstawie art.18 ust.2 pkt 5 ustawy z dnia 8 marca 1990 r. o samorządzie gminnym (t.j. Dz. U. z 2020r. poz. 713 z póź. zm.) oraz art. 4 ust. 1, art.14 ust. 1,2,4 ustawy z dnia 27 marca 2003r. o planowaniu i zagospodarowaniu przestrzennym (t.j. Dz.U. 2020r. poz. 293 z póź. zm.), uchwala się, co następuje :

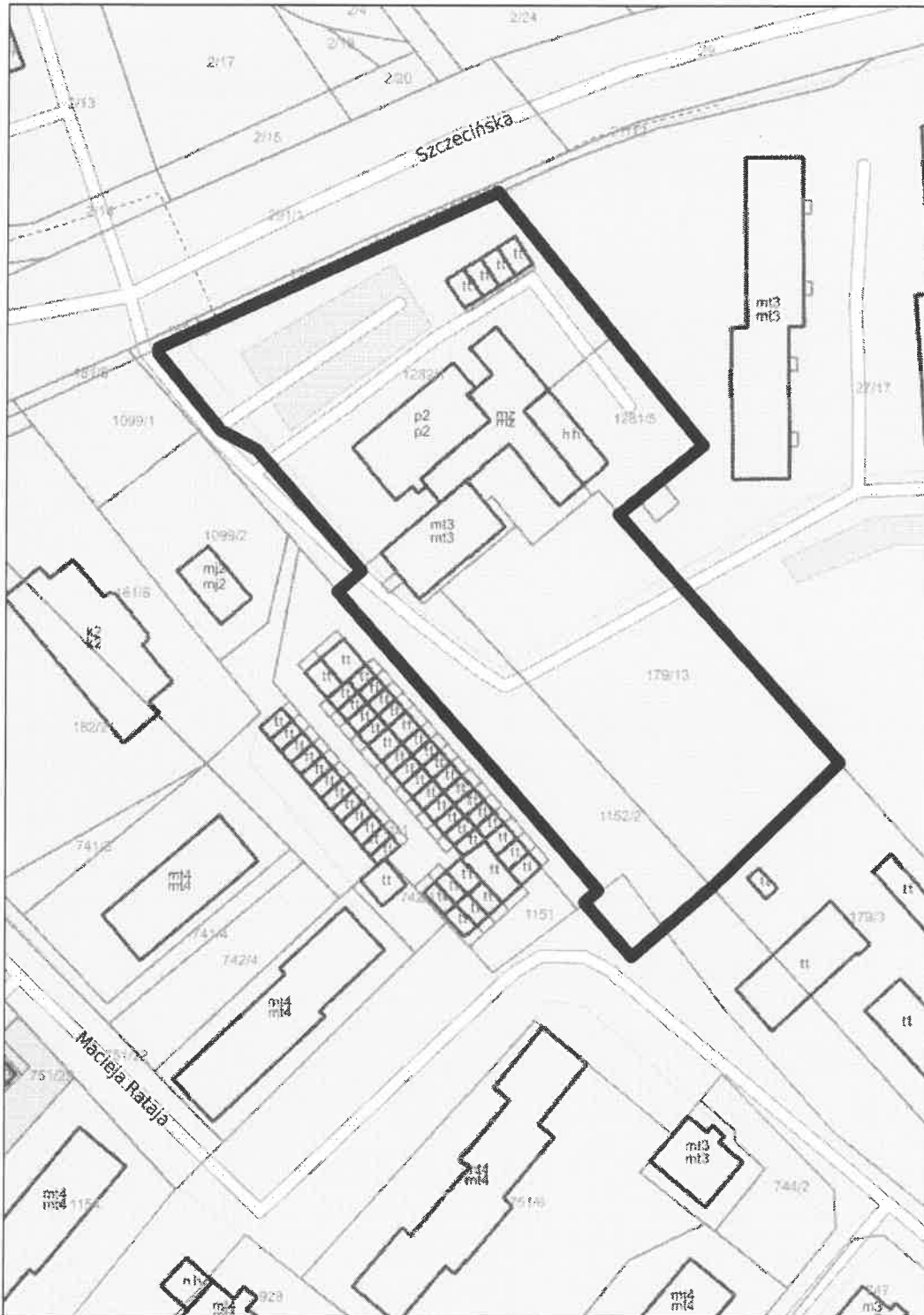
§ 1. Przystąpić do sporządzenia miejscowego planu zagospodarowania przestrzennego terenu położonego przy ul. Rataja w Człuchowie.

§ 2. Granicę obszaru objętego projektem planu przedstawiono na załączniku graficznym do niniejszej uchwały , stanowiącym integralną część uchwały.

§ 3. Wykonanie uchwały powierza się Burmistrzowi.

§ 4. Uchwała wchodzi w życie z dniem podjęcia i podlega ogłoszeniu na tablicy ogłoszeń.

— granica obszaru objętego uchwałą o przystąpieniu do sporządzenia planu miejscowego



Uzasadnienie

1. Zakres terenu objętego uchwałą o przystąpieniu do sporządzania miejscowego planu zagospodarowania przestrzennego terenu położonego przy ul. Rataja w Człuchowie określają granice obszaru objętego projektem planu przedstawione na załączniku graficznym do uchwały.

2. Celem opracowania w/w miejscowego planu jest zmiana obowiązującego planu miejscowego w zakresie rozpatrzenia wniosków mieszkańców o utworzenie terenu pod lokalizację zespołów zabudowy garażowej.

3. Zasadność przystąpienia do sporządzenia miejscowego planu zagospodarowania przestrzennego wynika z potrzeby uszanowania prawa do własności wynikającej z art. 64 Kontynuacji Rzeczypospolitej Polskiej oraz art. 6 ustawy o planowaniu i zagospodarowaniu przestrzennym, zgodnie z którym każdy ma prawo w granicach określonych ustawą do zagospodarowania terenu, do którego ma tytuł prawny, zgodnie z warunkami określonymi w miejscowym planie zagospodarowania przestrzennego terenu, jeśli nie narusza to chronionego prawem interesu publicznego osób trzecich.

4. Zgodnie z art. 27 ustawy z dnia 27 marca 2003r. o planowaniu i zagospodarowaniu przestrzennym zmiana miejscowego planu zagospodarowania przestrzennego następuje w takim samym trybie jak został on uchwalony. Po uprawomocnieniu się przedmiotowego planu, plany obowiązujące tracą moc w granicach obszaru objętego nowym planem miejscowym.

5. Planowane przedsięwzięcie jest zgodne z kierunkami polityki przestrzennej miasta określonej w studium uwarunkowań i kierunków zagospodarowania przestrzennego miasta Człuchów – Uchwała nr LIII/306/2009 Rady Miejskiej w Człuchowie z dnia 25 listopada 2009r.

Obszar analizowany został oznaczony jako część strefy : E – strefa miejska osiedle Witosa. Przewiduje się, że plan nie naruszy ustaleń obowiązującego studium uwarunkowań i kierunków zagospodarowania przestrzennego miasta Człuchów.